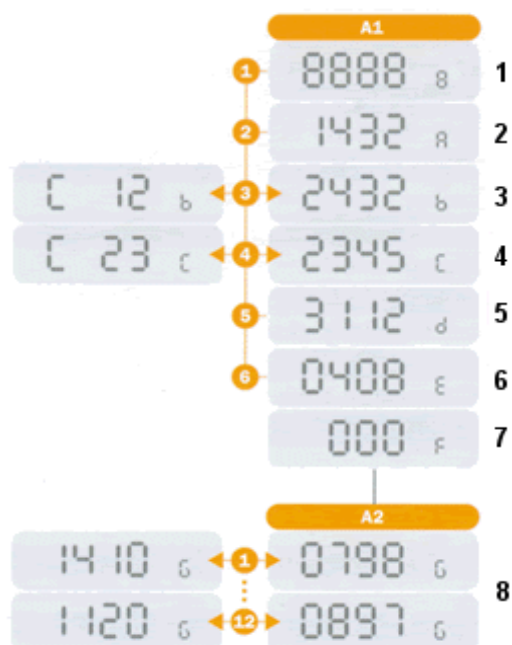


Odečítáme: A – aktuální stav
b - odečet za poslední rok



Doprímo Picco

Během provozu na displeji nejsou indikovány žádné údaje. Vyvolání údajů se provádí krátkým přiložením nejlépe palce na místo, **/spodní část přístroje/** kde je umístěn senzor. Správnost této operace potvrzuje objevení tečky v pravém horním rohu displeje. Pro vyvolání další funkce je třeba opět proceduru opakovat. Displej rozdělovače zobrazuje smyčku pro odečítatele A1 a dále smyčku pro statistiku A2. Podržíme-li palec delší dobu objeví se nabídka A1 a A2. Volba se provádí oddálením palce v okamžiku, kdy je požadovaná smyčka na displeji. Některé údaje se rytmicky střídají s údaji o datu odečtu (údaje s počátečním písmenem C jsou interní kontrolní kódy). Chybový kód pro správnou funkci musí být 0000F.



1-kontrola displeje, 2-aktuální stav, 3-odečet za poslední rok, 4-odečet za předposlední rok, 5-den odečtu, 6-aktuální den, 7-chybový kód, 8-datum a odečet za posledních 12 měsíců